



Ministero dell'Istruzione, dell'Università e della Ricerca

ACCADEMIA DI BELLE ARTI DI NAPOLI

PROVE DI ACCESSO AL QUINQUENNIO IN RESTAURO (DASLQ01) ABILITANTE ALLA PROFESSIONE

Per l'a. a. 2021-2022 vengono banditi **numero 10 posti** per ogni percorso formativo (**PFP**):

PFP1: Materiali lapidei e derivati; superfici decorate dell'architettura;

PFP2: Manufatti dipinti su supporto ligneo e tessile. Manufatti scolpiti in legno. Arredi e strutture lignee. Manufatti in materiali sintetici lavorati, assemblati e/o dipinti;

PFP4: Materiali e manufatti ceramici, vitrei e organici. Materiali e manufatti in metallo e leghe.) per un totale di 30 posti.

I partecipanti dovranno iscriversi utilizzando l'apposita procedura presente sul sito dell'istituzione, entro il giorno **13/09/2021**, e dovranno partecipare ad ogni singola prova di accesso relativa ai diversi percorsi formativi. In caso di idoneità per più PFP sarà possibile optare per un solo percorso formativo (**PFP**.) Per essere ammessi bisogna svolgere tutte le prove previste dal calendario di ammissioni.

Eventuali posti vacanti potranno essere disponibili per candidati risultati idonei negli esami di ammissione in altre Accademie,

Le prove si articoleranno in cinque giornate e verranno svolte in presenza salvo differenti disposizioni connesse all'evoluzione dello stato di emergenza legato all'epidemia Covid-19:

1) prova attitudinale di DISEGNO (comune per tutti i PFP):

lunedì 20/09/2021 ore 9,00. Durata ore 6

Prova di disegno al tratto modulato (a matita e senza chiaroscuro) da una fotocopia di un'opera d'arte in formato A4, riportata in scala 2:1 mediante quadrettatura.

Dotazione fornita dall'Accademia: fotocopia in A4 di un'opera d'arte di un soggetto uguale per tutti, consegnata dalla commissione ad ogni candidato.

Set personale: riga, 2 squadrette, matita, gomma, compasso, foglio da disegno grana fine A2, lucido di acetato per la quadrettatura.

2) prova attitudinale PFP1:

martedì 21/09/2021 ore 9,00. Durata ore 6

La prova consiste in una reintegrazione pittorica ad acquerello effettuata sulla riproduzione di un dipinto murale con sistema a tratteggio. Dotazione: Fotocopia a colori da dipinto con tre lacune (soggetto uguale per tutti, consegnato dalla commissione).

Dotazione fornita dall'Accademia: fotocopia a colori del dipinto.

Set personale: acquerelli, pennelli (martore da ritocco n. 2).



Ministero dell'Istruzione, dell'Università e della Ricerca

ACCADEMIA DI BELLE ARTI DI NAPOLI

3) prova attitudinale PFP4:

mercoledì 22/09/2021 ore 9:00. Durata ore 6

La prova consiste nel realizzare, in scala 1:1, una copia in argilla di un modello decorativo fornito dalla commissione.

Dotazione fornita dall'Accademia: Modello e argilla per la realizzazione della copia.

Set personale: mirette e stecche, spatole, mattarello di legno.

4) prova attitudinale PFP2:

giovedì 23/09/2021 ore 9,00. Durata ore 6

La prova consiste in una reintegrazione pittorica ad acquerello effettuata sulla riproduzione di un dipinto (su tavola o tela) con sistema a tratteggio. Dotazione: Fotocopia a colori da dipinto con tre lacune (soggetto uguale per tutti, consegnato dalla commissione).

Dotazione fornita dall'Accademia: fotocopia a colori del dipinto.

Set personale: acquerelli, pennelli (martore da ritocco n. 2)

5) prova scritta e orale di cultura generale:

venerdì 24/09/2021 ore 9,00:

- *Test scritto a risposta multipla:* di storia dell'arte (35 totale domande); di scienze della terra e inglese (totale 10 domande); di tecniche artistiche relative ai vari PFP (totale 15 domande).
- *Prova orale di storia dell'arte* (antica, medioevale, moderna e contemporanea) e sulle tecniche artistiche.

Set personale: penna nera

Commissione esaminatrice:

Presidente: Prof. Renato Lori

Commissario: Prof.ssa Serena Barbagallo

Commissario: Prof. Lorenzo Basile

Commissario: Prof.ssa Giovanna Cassese

Commissario: Prof.ssa Paola Del Vescovo

Commissario: Prof.ssa Federica De Rosa

Commissario: Prof.ssa Paola Fiore

Commissario: Prof. Mario Punzo

Commissario: Prof. Manlio Titomanlio

Testi consigliati per l'esame di ammissione:

Per una conoscenza di base delle tecniche artistiche:

- AA.VV., *Le tecniche artistiche*, ideazione e coordinamento di MALTESE Corrado, Mursia, Milano, 1973 (ristampa 2006).

Per una conoscenza di base della chimica:

- Valitutti, *Le idee della chimica*, Zanichelli, Bologna, 2012

Per una conoscenza di base della biologia:

- Curtis-Barnes, *Invito alla biologia*, Zanichelli, Bologna, 2012

Per una conoscenza di base della fisica:

- Caforio-Ferilli, *Le Regole del gioco*, Le Monnier, Milano, 2012

Per una conoscenza di base della storia dell'arte:

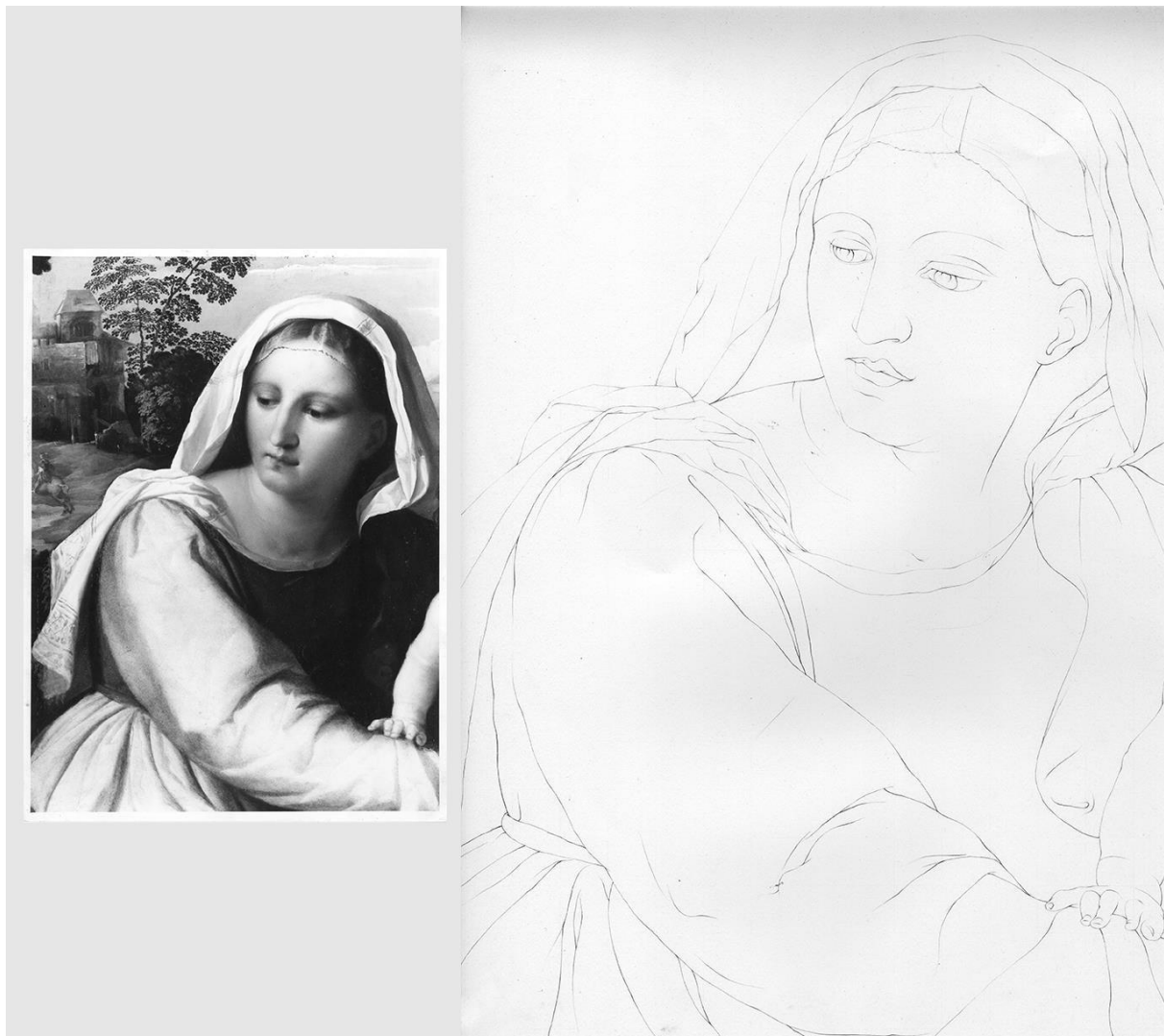
S. Settis, T Montanari, *Arte. Una Storia naturale e civile*, Einaudi scuola, 2019 voll. 1, 2, 3 4 e 5 o edizione blu 2020 in 3 volumi.:



Ministero dell'Istruzione, dell'Università e della Ricerca

ACCADEMIA DI BELLE ARTI DI NAPOLI

Esempio prova attitudinale di disegno:



Prova di disegno al tratto modulato (a matita e senza chiaroscuro) da una fotocopia di un'opera d'arte in formato A4, riportata in scala 2:1 mediante quadrettatura.

Materiale necessario: riga, 2 squadrette, matita, gomma, compasso, foglio da disegno grana fine A2, lucido di acetato per la quadrettatura.

Durata della prova: 6 ore



Ministero dell'Istruzione, dell'Università e della Ricerca

ACCADEMIA DI BELLE ARTI DI NAPOLI

Esempio prova attitudinale PFP1 e PFP2 - Prova di Tratteggio:



Prova attitudinale di reintegrazione pittorica: la prova consiste nella reintegrazione pittorica delle lacune con il sistema a tratteggio

Materiale necessario: colori ad acquarello, pennelli a punta tonda sottile.

Durata della prova: 6 ore

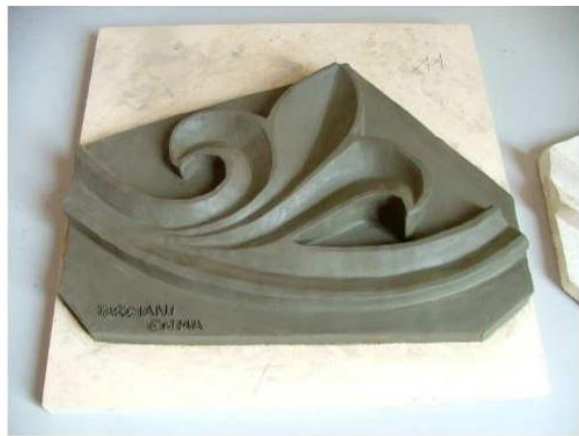


Ministero dell'Istruzione, dell'Università e della Ricerca
ACCADEMIA DI BELLE ARTI DI NAPOLI

Esempio prova attitudinale PFP4 Prova di Plastica:

DIPARTIMENTO DI PROGETTAZIONE E ARTI APPLICATE
Scuola di Restauro
Corso di Diploma Accademico di Secondo Livello Ciclo Unico in Restauro

Esame di ammissione – prova di plastica PFP4



Il candidato dovrà riprodurre in argilla, in scala 1:1, il modello fornito. Materiale necessario: stecche e mirette a carico dello studente. L'Accademia fornirà l'argilla e i supporti su cui lavorare. Durata della prova: 6 ore

II DIRETTORE
Prof. Renato Lori

