



Ministero dell'Università e della Ricerca
Accademia di Belle Arti di Napoli

PROVE DI ACCESSO AL QUINQUENNIO IN RESTAURO (DASLQ01)

Per l'a.a. 2023-2024 vengono banditi **numero 10 posti** per ogni percorso formativo (**PF**P):

PFP1: Materiali lapidei e derivati; superfici decorate dell'architettura (massimo 10 posti)

PFP2: Manufatti dipinti su supporto ligneo e tessile. Manufatti scolpiti in legno. Arredi e strutture lignee. Manufatti in materiali sintetici lavorati, assemblati e/o dipinti; (massimo 10 posti)

PFP4: Materiali e manufatti ceramici, vitrei e organici. Materiali e manufatti in metallo e leghe.(massimo 10 posti)

per un totale massimo di 30 posti.

I partecipanti dovranno iscriversi utilizzando l'apposita procedura presente sul sito dell'istituzione, entro il giorno **20/09/2023**, indicando se si intende partecipare a prove di accesso relative a uno o più percorsi formativi ed indicando l'ordine di preferenza in caso di idoneità a più PFP.

Si consiglia la partecipazione alle prove di accesso di tutti i PFP

In caso di idoneità per più PFP sarà possibile optare per un solo percorso formativo (**PF**P)

Le prove si articoleranno in cinque giornate:

1) **prova scritta e orale di cultura generale:**

giorno della settimana 25/09/2023 ore 9:00.

– *Test scritto a risposta multipla:* (30 domande in totale) di scienze della terra (fisica, chimica, biologia) e inglese. Durata 1 ora.

- *Prova orale di storia dell'arte* (antica, medioevale, moderna e contemporanea) e sulle tecniche artistiche relative al PFP di afferenza.

Set personale: penna nera

2) prova attitudinale di disegno (comune per tutti i PFP):

giorno della settimana 26/09/2023 ore 9:00. Durata ore 6

Prova di disegno al tratto modulato (a matita e senza chiaroscuro) da una fotocopia di un'opera d'arte in formato A4, riportata in scala 2:1 mediante quadrettatura.

Dotazione fornita dall'Accademia: fotocopia in A4 di un'opera d'arte di un soggetto uguale per tutti, consegnata dalla commissione ad ogni candidato.

Set personale: riga, 2 squadrette, matita, gomma, compasso, foglio da disegno grana fine A2, lucido di acetato con quadrettatura

3) prova attitudinale PFP2:

giorno della settimana 27/09/2023 ore 9:00. Durata ore 6

La prova consiste in una reintegrazione pittorica ad acquerello effettuata sulla riproduzione di un dipinto (su tavola o tela) con sistema a tratteggio. Dotazione: Fotocopia a colori da dipinto con tre lacune (soggetto uguale per tutti, consegnato dalla commissione).

Dotazione fornita dall'Accademia: fotocopia a colori del dipinto.

Set personale: acquerelli, pennelli (martore da ritocco n. 2).

4) Prova attitudinale PFP1:

giorno della settimana 28/09/2023 ore 9:00. Durata ore 6

La prova consiste in una reintegrazione pittorica ad acquerello effettuata sulla riproduzione di un dipinto murale con sistema a tratteggio. Dotazione: Fotocopia a colori da dipinto con tre lacune (soggetto uguale per tutti, consegnato dalla commissione).

Dotazione fornita dall'Accademia: fotocopia a colori del dipinto.

Set personale: acquerelli, pennelli (martore da ritocco n. 2).

5) prova attitudinale PFP4:

giorno della settimana 29/09/2023 ore 9:00. Durata ore 6

La prova consiste nel realizzare, in scala 1:1, una copia in argilla di un modello decorativo fornito dalla commissione.

Dotazione fornita dall'Accademia: Modello e argilla per la realizzazione della copia.

Set personale: mirette, stecche, spatole, mattarello di legno, spruzzetta per l'acqua

Commissione esaminatrice:

Presidente: Prof. Renato Lori

Commissario: Prof.ssa Serena Barbagallo

Commissario: Prof. Lorenzo Basile

Commissario: Prof.ssa Giovanna Cassese

Commissario: Prof.ssa Paola Del Vescovo

Commissario: Prof.ssa Federica De Rosa

Commissario: Prof.ssa Paola Fiore

Commissario: Prof. Gianfranco Gargiulo

Commissario: Prof.ssa. Ambra Giordano

Commissario: Prof. Giorgio Mori

Commissario: Prof. Mario Punzo

Commissario: Prof. Manlio Titomanlio

Testi consigliati per l'esame di ammissione:

Per una conoscenza di base delle tecniche artistiche:

- AA.VV., *Le tecniche artistiche*, ideazione e coordinamento di MALTESE Corrado, Mursia, Milano, 1973 (ristampa 2006).

Per una conoscenza di base della chimica:

- Valitutti, *Le idee della chimica*, Zanichelli, Bologna, 2012

Per una conoscenza di base della biologia:

- Curtis-Barnes, *Invito alla biologia*, Zanichelli, Bologna, 2012

Per una conoscenza di base della fisica:

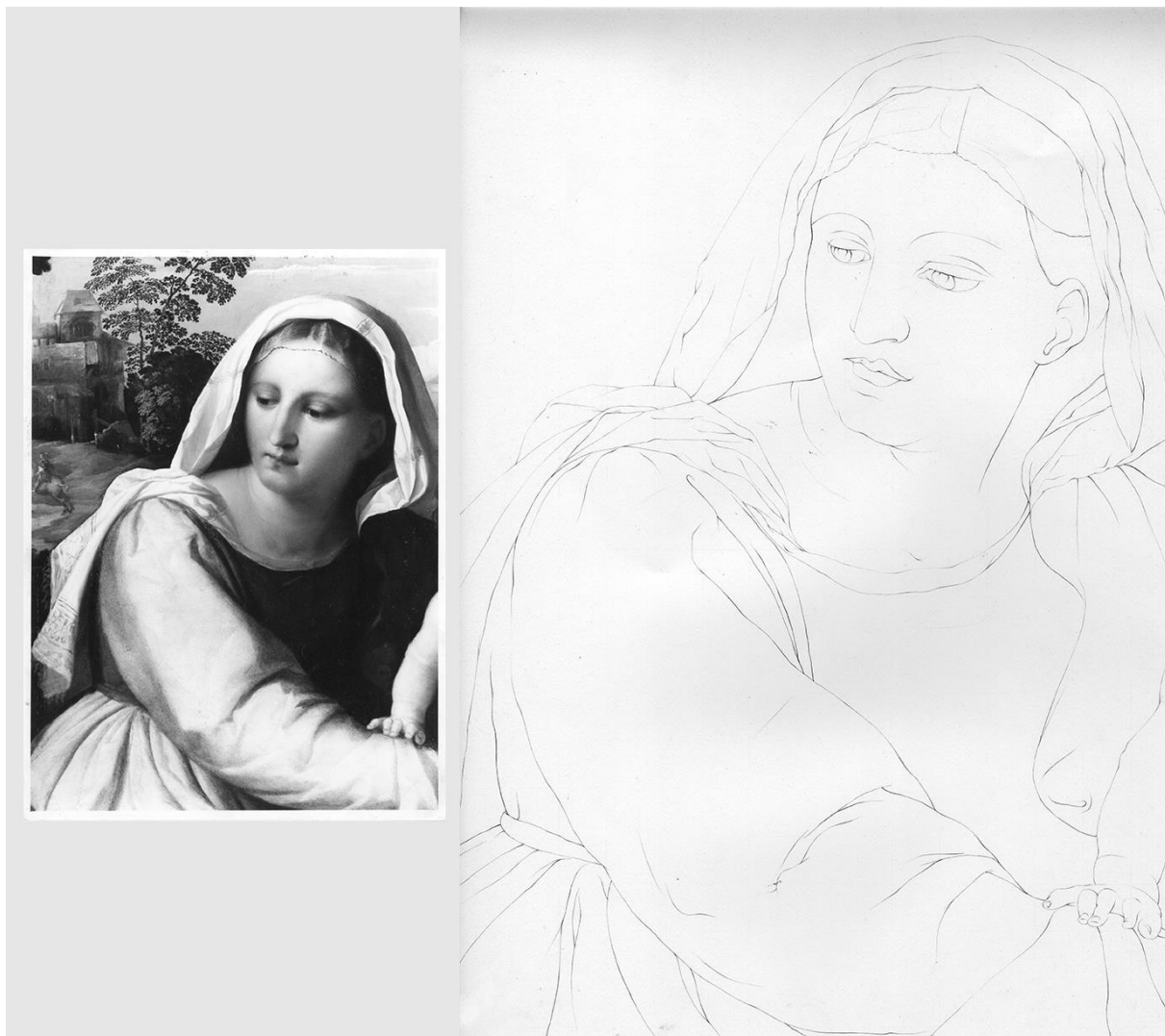
- Caforio-Ferilli, *Le Regole del gioco*, Le Monnier, Milano, 2012

Per una conoscenza di base della prova orale:

- Archeologia e storia dell'arte medievale, moderna e contemporanea, fra i manuali, si consigliano i *Luoghi dell'arte* (nelle diverse edizioni, possibilmente la più ampia), a cura di G. Bora, G. Fiaccadori, A. Negri, A. Nova, Mondadori Editore;
- *Arte nel tempo*, a cura di P. De Vecchi, A. Cerchiari, Bompiani Editore;
- *Le ragioni della bellezza*, a cura di A. Pinelli, Loescher Editore;
- *Arti visive, Il Novecento. Protagonisti e Movimenti*, a cura di G. Dorflès, A. Vettese, Atlas.

Ministero dell'Università e della Ricerca
Accademia di Belle Arti di Napoli

Esempio prova attitudinale di disegno:



Prova di disegno al tratto modulato (a matita e senza chiaroscuro) da una fotocopia di un'opera d'arte in formato A4, riportata in scala 2:1 (A2) mediante quadrettatura su acetato.

Materiale necessario: riga, 2 squadrette, matita, gomma, compasso, foglio da disegno grana fine A2, lucido di acetato per la quadrettatura.

Durata della prova: 6 ore

Esempio prova attitudinale PFP1 e PFP2. Prova di Tratteggio:



Prova attitudinale di reintegrazione pittorica: la prova consiste nella reintegrazione pittorica delle lacune con il sistema a tratteggio

Materiale necessario: colori ad acquarello, pennelli a punta tonda sottile.

Durata della prova: 6 ore

Esempio prova attitudinale PFP4 Prova di Plastica:

DIPARTIMENTO DI PROGETTAZIONE E ARTI APPLICATE
Scuola di Restauro
Corso di Diploma Accademico di Secondo Livello Ciclo Unico in Restauro

Esame di ammissione – prova di plastica PFP4



Il candidato dovrà riprodurre in argilla, in scala 1:1, il modello fornito. Materiale necessario: stecche e mirette a carico dello studente. L'Accademia fornirà l'argilla e i supporti su cui lavorare. Durata della prova: 6 ore